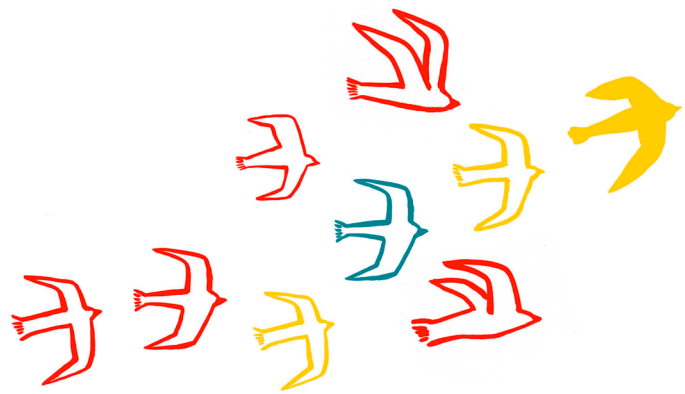




# La griffe du **TiGrE**

## Appel à candidature



Dans le cadre de ses activités de soutien à la création artistique jeune public, le TiGrE – réseau jeune public du Grand Est, lance son nouvel appel à candidature : La Griffe du TiGrE.

Depuis 2020, nous accompagnons des projets qui mettent les jeunes générations au cœur de leur processus de création. La dernière édition a soutenu 4 projets en 2022 et 2023 : *Dans ta valise* de la compagnie Rêve Général, *Disparaitre-Fantôme* de La Mâchoire 36, *Ni oui ni non c'est non* de la compagnie JE, TU, ELLE et *Broutille* de la compagnie Bleu Renard.

### Objectifs :

Soutenir 4 spectacles dirigés vers tous les publics, avec une attention particulière vers la petite enfance, l'enfance ou l'adolescence (toutes esthétiques confondues) et les accompagner dans leur processus de création.

### Cibles :

- Équipes artistiques professionnelles structurées ou accompagnées par un bureau de production ;
- Équipes artistiques émergentes, en voie de structuration (on entend par émergence « avoir zéro, une ou deux créations professionnelles à son actif maximum »).

### Conditions d'éligibilité :

- Être implanté dans la Région Grand Est ;
- Création entre le 1er avril 2024 et le 31 mars 2026 ;
- Le processus de création doit inclure des rencontres et/ou expérimentations, collaborations, etc. auprès du public cible.

### Calendrier des inscriptions :

**13 novembre 2023 : ouverture des candidatures**

**15 janvier 2024 : clôture des candidatures**

A noter : possibilité de fournir des pièces complémentaires (validation de partenaires par exemple) jusqu'à cette date-là.

**29 février 2024 : Annonce des 8 dossiers/projets présélectionnés.**

**27 mars 2024 : présentation des 8 projets devant un jury en présentiel à Langres** à l'occasion du Festival TINTAMARS

Frais de transports pris en charge.

### Dépôt du dossier de candidature :

<https://forms.gle/RrJ56GoiAmT8SmY9>



## L'apport du TiGrE :

Apport en production de 5000€.

## Pièces à fournir :

- Formulaire inscription ;
- Présentation du projet (forme libre : dossier, vidéo ou tout objet artistique qui vous paraît le mieux adapté à votre pratique et dans lequel vous vous sentez à l'aise). Pensez à bien présenter vos intentions et votre processus de création (en quoi la démarche de création s'inscrit dans la rencontre avec le public) ;
- Budget de production envisagé sur un document individuel (une attention sera portée à la cohérence budgétaire : soyez le plus précis et transparent possible) ;
- Calendrier prévisionnel envisagé (lieux de répétitions confirmés ou envisagés, pré-achats) ;
- Partenaires (envisagés ou confirmés, préciser).

## Critères d'étude du jury :

- Intérêt de la démarche de création vers les jeunes publics.
- Processus de création en immersion.
- Singularité de la proposition artistique.
- Viabilité du projet (partenaires, budget).
- Inscription du projet sur le territoire régional et au-delà.

## Remarques :

> Le réseau a pour vocation de favoriser l'interconnaissance et le maillage de notre territoire. Cette aide a pour but d'avoir un effet levier sur des créations à un moment essentiel de leur parcours en termes de visibilité ou de reconnaissance. Notre engagement se veut au service de la vitalité et de l'inventivité du secteur de la création jeune public et n'a pas pour intention d'être un lieu de mise en concurrence. Aussi, le regard porté sur les candidatures sera bienveillant.

> Le jury sera composé de 12 membres du réseau (à parité entre les 3 anciennes régions et en veillant à ce qu'il y ait des membres de chaque collège (programmateurs, artistes et personnes qualifiées) ainsi que de 3 personnes invitées, membres d'autres plateformes jeune public des régions voisines.

> Une attention particulière sera portée sur au moins un projet émergent, qui pourra être parrainé par un diffuseur et/ou une équipe artistique du réseau.

> Il nous paraît également essentiel de pouvoir accompagner les demandes des équipes artistiques en termes de ressources. Si vous avez des besoins, y compris pour compléter cet appel à candidature, n'hésitez pas à nous contacter.

> A noter : n'hésitez pas à communiquer votre calendrier pour que les membres du jury viennent découvrir votre travail en amont si possible !